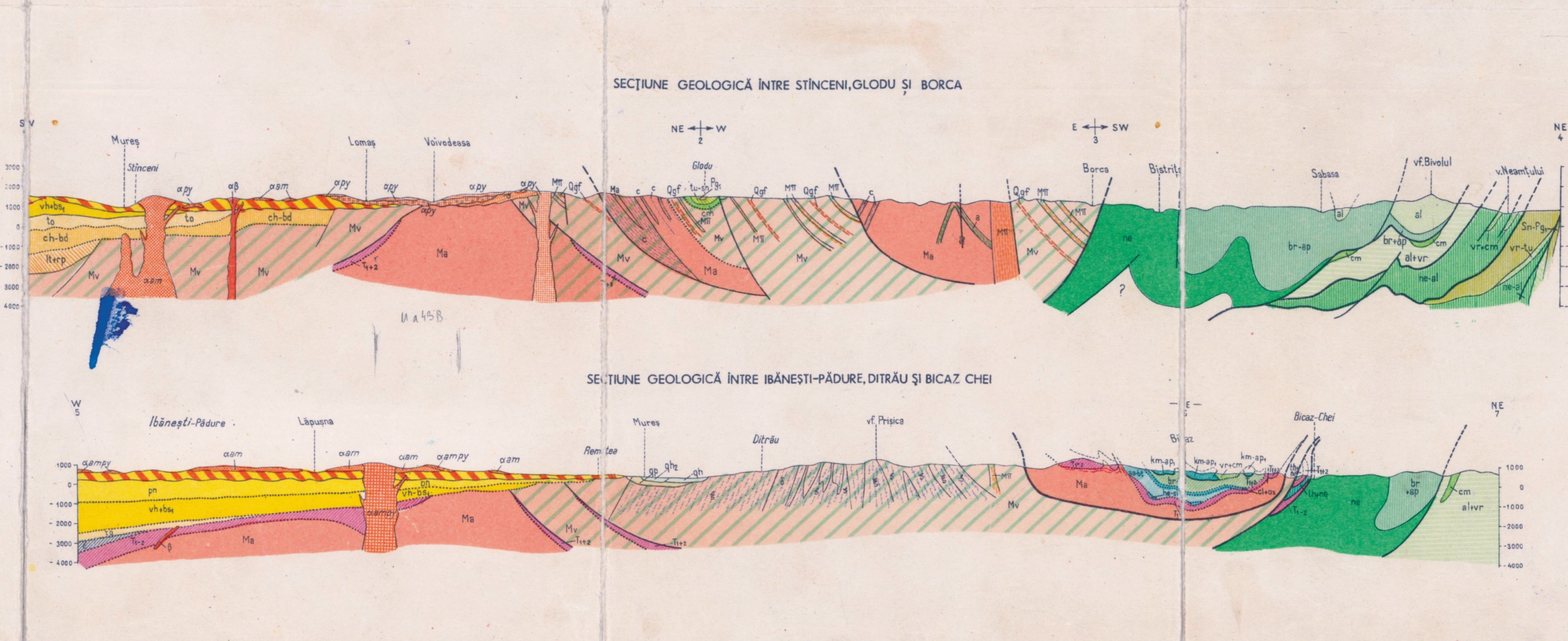


12 TOPLIȚA L-35-VIII. Datele geologice din stihotele din 1967. Inscrisoare grafică și imprimare în șantierul Institutului Geologic Comunist, I. Pătru și M. Sandulescu.



SECȚIUNE GEOLOGICĂ ÎNTRE STINCENI, GLODUL ȘI BORCA. SECȚIUNE GEOLOGICĂ ÎNTRE IBAȘTEI-PĂDURE, DITRĂU ȘI BICAZ CHEI.

**LEGENDA**

**CUATERNAR**

**PROTEROZOIC SUPERIOR**

**PROTEROZOIC INFERIOR**

**PALEOZOIC SUPERIOR**

**PALEOZOIC INFERIOR**

**MAGMATICE CUATERNARE ȘI NEOGENE**

**MAGMATICE MESOZOICE**

**MAGMATICE PALEOZOICE**

**TIPURI DE ROCI METAMORFICE**

**METAMORFISM REGIONAL**

**METAMORFISM MAGMATIC**

**TIPURI GENETICE ALE DEPOZITELOR CUATERNARE**

**MATERIALE FOLOSITE**

**ROCI MAGMATICE**

**ROCI METAMORFICE**

**TIPURI GENETICE ALE DEPOZITELOR CUATERNARE**

**MATERIALE FOLOSITE**

SISTEM	SERIE	ETAJ	INDICE	CONSISTENȚA PETROGRAFICĂ	GRĂSIME	CARACTERE LITO-STRATIGRAFICE	
CUATERNAR	Holoцен	SUP.	1-10		1-10	Nisipuri, pietrișuri și argile nisipoase	
			11-15		11-15	Nisipuri, pietrișuri, argile, turbid	
	Pleistocen	INF.	16-20		16-20	Nisipuri, pietrișuri, argile, turbid	
			21-25		21-25	Nisipuri, pietrișuri, argile, turbid	
	NEOGENE	MIOCEN	SUP.	26-30		26-30	Argile, marne, gresii nisipoase, conglomerate
				31-35		31-35	Argile, marne, gresii nisipoase, conglomerate
				36-40		36-40	Argile, marne, gresii nisipoase, conglomerate
				41-45		41-45	Argile, marne, gresii nisipoase, conglomerate
		MIOCEN	INF.	46-50		46-50	Argile, marne, gresii nisipoase, conglomerate
				51-55		51-55	Argile, marne, gresii nisipoase, conglomerate
56-60					56-60	Argile, marne, gresii nisipoase, conglomerate	
61-65					61-65	Argile, marne, gresii nisipoase, conglomerate	
PĂLEOCEN	SUP.	66-70		66-70	Gresii de tip Borsă: gresii microconglomeratice, gresii masive miocene, argile brune și verzi		
		71-75		71-75	Gresii de tip Borsă: gresii microconglomeratice, gresii masive miocene, argile brune și verzi		
		76-80		76-80	Gresii de tip Borsă: gresii microconglomeratice, gresii masive miocene, argile brune și verzi		
		81-85		81-85	Gresii de tip Borsă: gresii microconglomeratice, gresii masive miocene, argile brune și verzi		
PĂLEOCEN	INF.	86-90		86-90	Sisturi argiloase bituminose și gresii cu săruri (săruri de Bârlab)		
		91-95		91-95	Sisturi argiloase bituminose și gresii cu săruri (săruri de Bârlab)		
		96-100		96-100	Sisturi argiloase bituminose și gresii cu săruri (săruri de Bârlab)		
		101-105		101-105	Sisturi argiloase bituminose și gresii cu săruri (săruri de Bârlab)		

**A. PINZA DE CEANĂU B. PINZA FIȘULUI CURBICORTAL C. PINZA SISTURILOR NEGRE (AUDIA) D. PINZA DE TÂRCĂU**

ETAJ	INDICE	CONȚINUT
PĂLEOCEN	SUP.	1. Sărate de Gănești: sisturi argiloase, marne, gresii.
		2. Sărate de Tomnatec: gresii de Prisco, gresii feldspatice cu granulație mică și gresii, cu intercalații de sisturi roșii și verzi.
		3. Sărate de Hanga: marne calcareoase, calcare marne, sisturi argiloase și gresii calcareoase.
		4. Sărate de Bărbănt: marne calcareoase, calcare marne, sisturi argiloase și gresii calcareoase.
MIOCEN	SUP.	1. Sărate de Gănești: sisturi argiloase, marne, gresii.
		2. Sărate de Tomnatec: gresii de Prisco, gresii feldspatice cu granulație mică și gresii, cu intercalații de sisturi roșii și verzi.
		3. Sărate de Hanga: marne calcareoase, calcare marne, sisturi argiloase și gresii calcareoase.
		4. Sărate de Bărbănt: marne calcareoase, calcare marne, sisturi argiloase și gresii calcareoase.

**A. PINZA HĂGHIMĂȘULUI B. PINZA BUCOVINICA C. PINZA SUBBUCOVINA**

ETAJ	INDICE	CONȚINUT
PĂLEOCEN	SUP.	1. Sărate de Gănești: sisturi argiloase, marne, gresii.
		2. Sărate de Tomnatec: gresii de Prisco, gresii feldspatice cu granulație mică și gresii, cu intercalații de sisturi roșii și verzi.
		3. Sărate de Hanga: marne calcareoase, calcare marne, sisturi argiloase și gresii calcareoase.
		4. Sărate de Bărbănt: marne calcareoase, calcare marne, sisturi argiloase și gresii calcareoase.

SITUAȚIA FOII